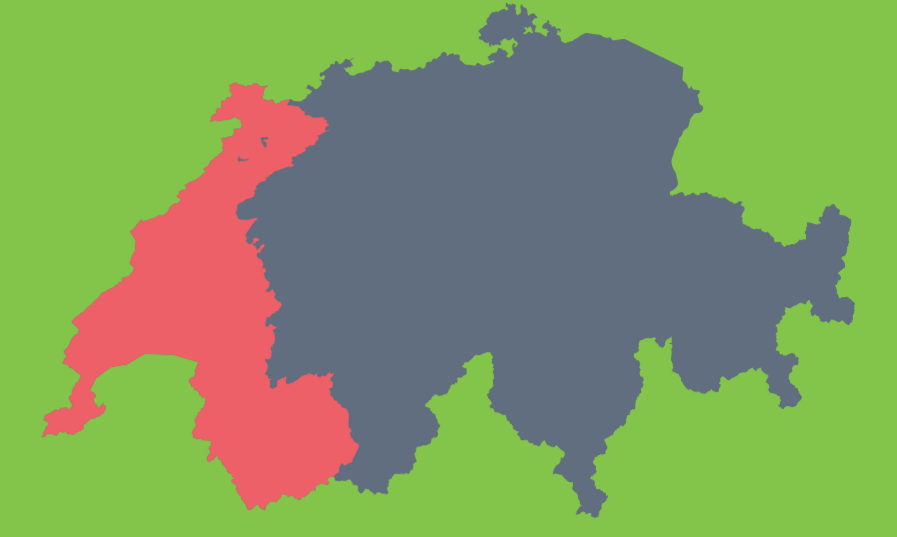




# Exposition interactive: L'arbre, de la petite graine à la vieille branche



Dr Emmanuelle Giacometti, Sandrine Hajdukiewicz, Julien Leuenberger, Christophe Rochat, Romain Roduit

## Visiteurs

Entre le 16 novembre 2018 et le 23 août 2020, l'exposition a accueilli près de 38 000 visiteurs dont 8 600 enfants en classe ou en groupe extrascolaire.



## Objectif

Cette exposition interactive, conçue et réalisée par l'Espace des inventions, a pour objectif d'éveiller la curiosité et l'intérêt des enfants et des familles pour les sciences naturelles.

Elle vise à montrer ce que les sciences naturelles peuvent apporter à la compréhension de l'arbre, comme organisme et comme milieu, et de son rôle crucial dans la nature et la société.

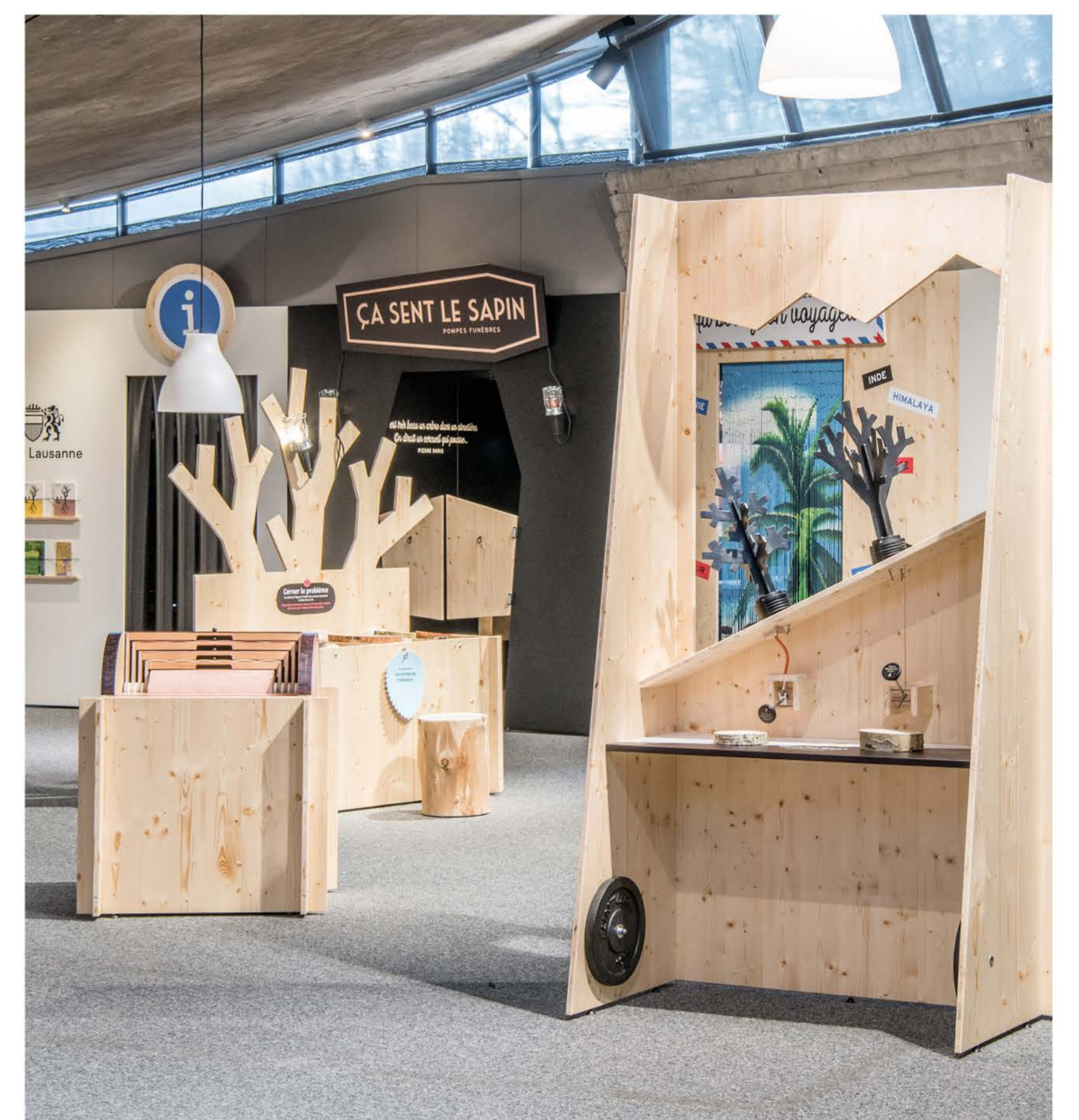
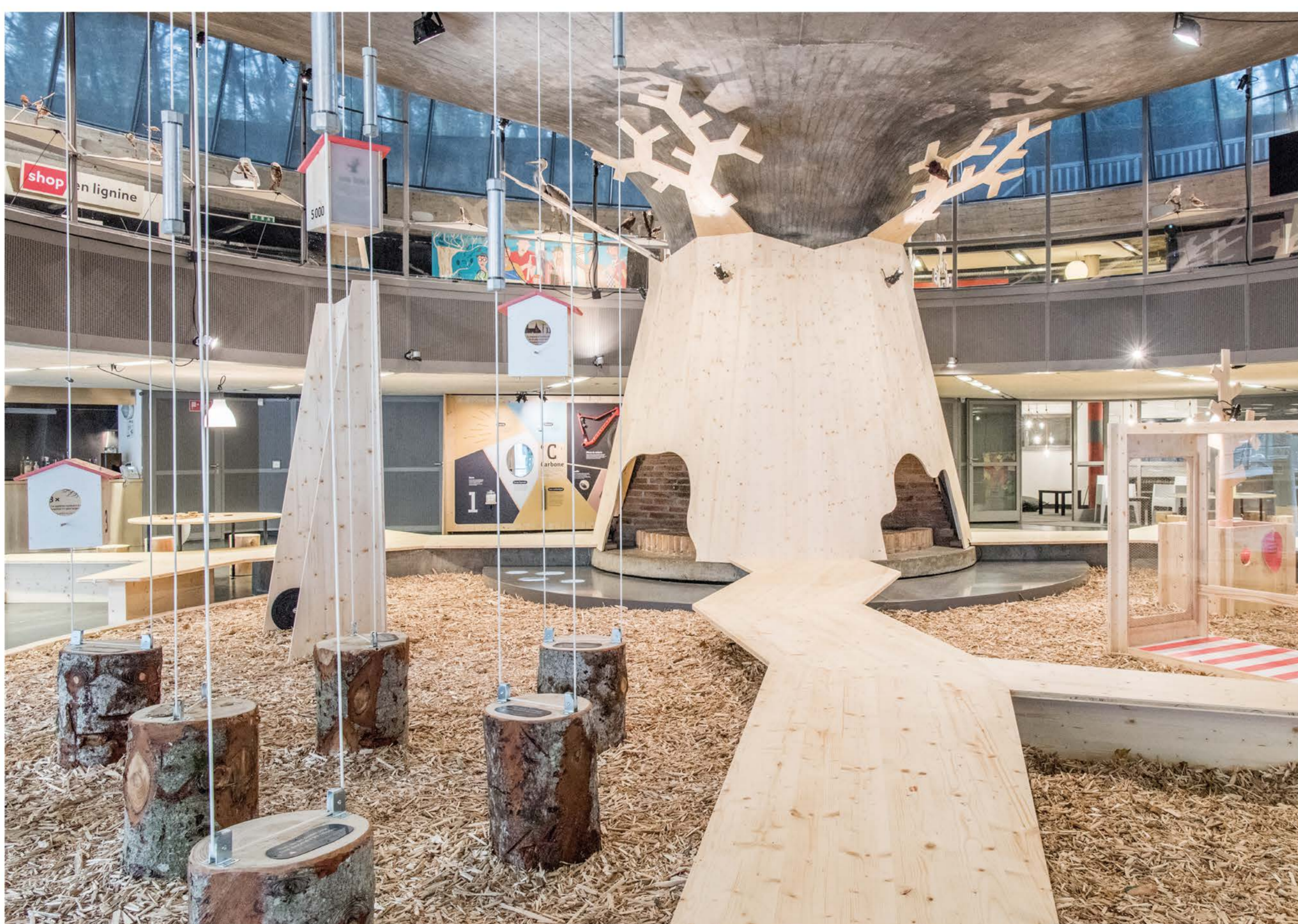
Elle permet d'augmenter les connaissances et compétences scientifiques du public sur ce sujet mais également de réaliser l'importance des sciences dans la compréhension du quotidien.

## Avenir

L'exposition va poursuivre sa vie en itinérance et rencontrer ainsi de nouveaux publics. Elle sera présentée durant toute l'année 2021 au Centre les Clévos, Cité des savoirs à Étoile-sur-Rhône (France).

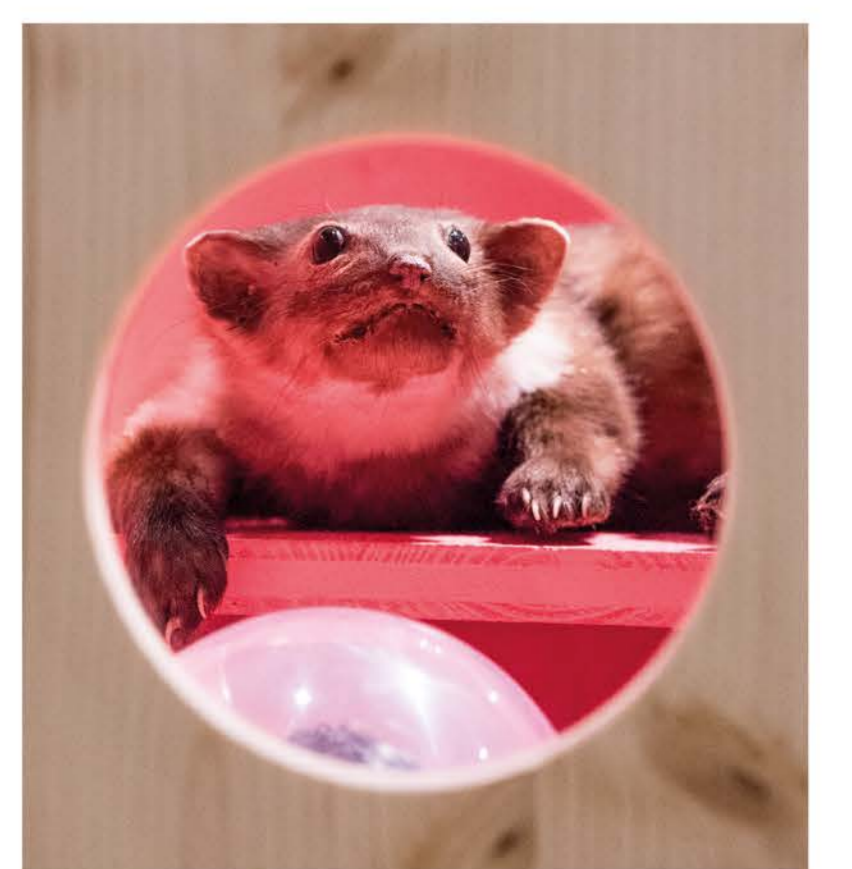
## Activités associées

De nombreuses activités ont été proposées aux enfants et aux familles tout au long de l'exposition: ateliers, centres aérés, Nuit des Musées, balades entre l'Espace des inventions et le Jardin botanique, Pâkomuzé, etc.



## Pour en voir plus

Pour voir et télécharger le dossier pédagogique, et découvrir des photos de l'exposition.



**Espace des inventions**

Lausanne

Espace des inventions, Vallée de la Jeunesse 1, 1007 Lausanne  
 +41 21 315 68 80, info@espace-des-inventions.ch, www.espace-des-inventions.ch

Projet réalisé en collaboration avec le Bioscope (UNIGE)

