

Swiss TPH



Swiss Tropical and Public Health Institute  
Schweizerisches Tropen- und Public Health-Institut  
Institut Tropical et de Santé Publique Suisse

Epidemiology and Public Health  
Human and Animal Health Unit

Rahmenbedingungen ethischer und  
rechtlicher Verantwortung:

Rückblick auf 26 Jahre Forschung in  
Afrika und Asien

**Jakob Zinsstag**

**Schweizerisches Tropen- und Public Health Institut**

## Wer wir sind.....

Multidisziplinäre, internationale Forschungsgruppe am  
**Schweizerischen Tropen- und Public Health Institut**  
([www.swisstph.ch](http://www.swisstph.ch)) mit Partnerschaften in Afrika und Asien

## Schwerpunkte:

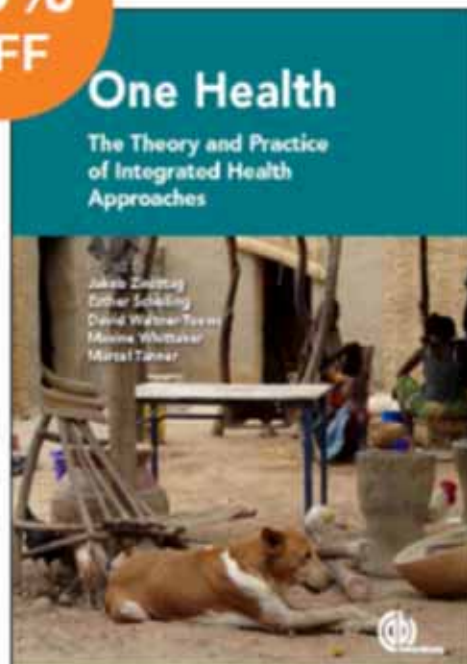
Gesundheit von mobilen Pastoralisten  
Bekämpfung von Zoonosen (Krankheiten, die zwischen Tieren und Menschen übertragen werden) in Entwicklungsländern:  
Rindertuberkulose, Tollwut, Brucellose, Milzbrand, Aviäre Influenza



out now from CABI



25%  
OFF



## One Health The Theory and Practice of Integrated Health Approaches

Edited by **Jacob Zinsstag**, Swiss Tropical and Public Health Institute, Switzerland, **Esther Schelling**, Swiss Tropical and Public Health Institute, Switzerland, **Maxine Whittaker**, University of Queensland, Australia, **Marcel Tanner**, Swiss Tropical and Public Health Institute, Switzerland and **David Waltner-Toews**, University of Guelph, Canada

**A practical book which examines the origins of One Health and discusses how to put policy into practice**

## Rahmenbedingungen ethischer und rechtlicher Verantwortung

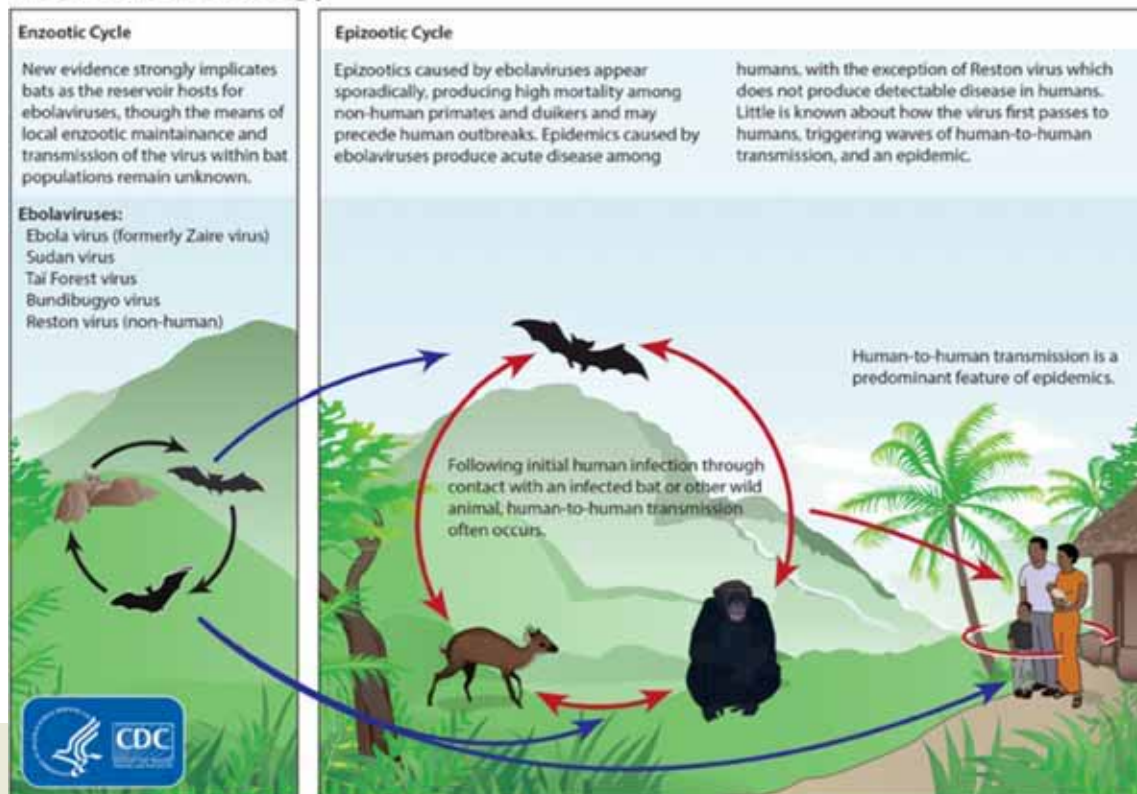
1. Sicherheit und Konfliktsensitivität
2. Partnerschaft und Partizipation
3. Glaubwürdigkeit und Korruption
4. Nachhaltigkeit und Nachlässigkeit
5. Vertrauen braucht Zeit
6. Erweiterte Kompetenzen: Sozial, emotional, religiös / spirituell, ....

# Ebola Virus Outbreak among Wild Chimpanzees Living in a Rain Forest of Côte d'Ivoire

Pierre Formenty, Christophe Boesch, Monique Wyers, Claudia Steiner, Franca Donati, Frédéric Dind, Francine Walker, and Bernard Le Guenno

*World Health Organization (WHO), Tai Forest Project, and Centre Suisse de recherches scientifiques, Abidjan, Côte d'Ivoire; Institut de zoologie Rheinsprung, Rheinsprung, and Institut d'écologie, Université de Lausanne, Lausanne, Switzerland; Laboratoire d'histopathologie animale, Ecole nationale vétérinaire, Nantes, and Laboratoire de Médecine Virale, Hôpital Universitaire Bichat, and WHO Hemorrhagic Fevers, Institut Pasteur, Paris, France*

## Ebolavirus Ecology



## ■ Viewpoint

*Lancet 2005; 366: 2142-45*

---

### Ⓜ Potential of cooperation between human and animal health to strengthen health systems

*Jakob Zinsstag, Esther Schelling, Kaspar Wyss, Mahamat Bechir Mahamat*

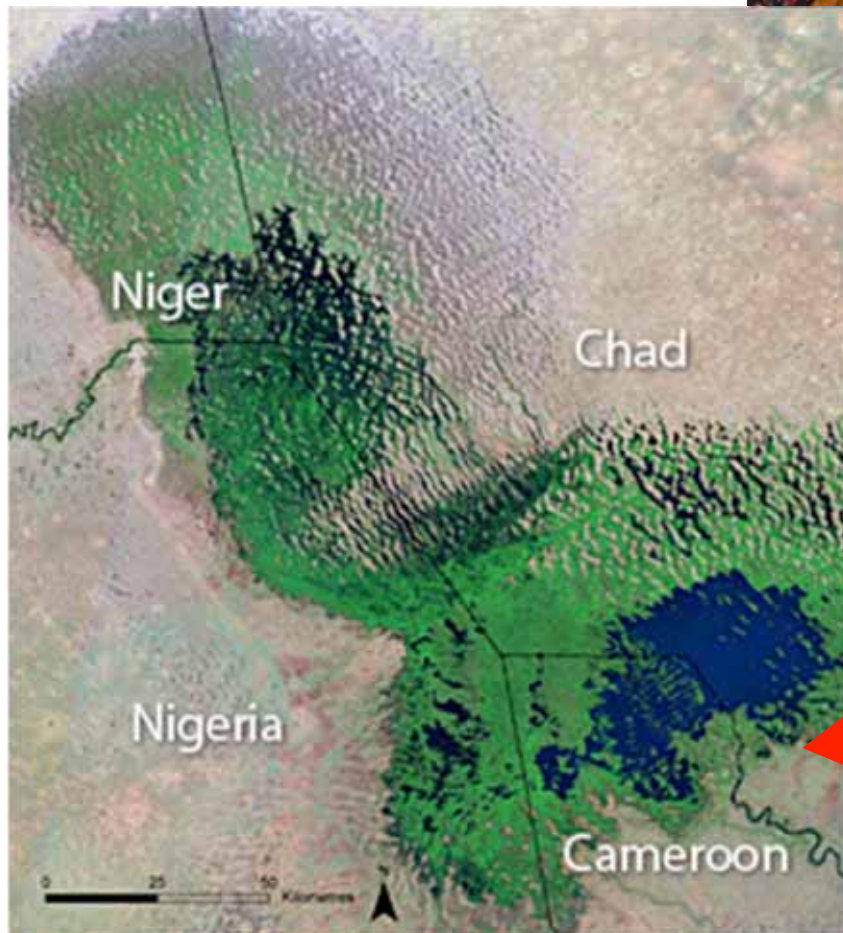
The only case of human Ebola virus in Côte d'Ivoire could have probably been prevented if behavioural scientists had respected the veterinary prohibition to open infected Chimpanzee carcasses.

Die Perspektive zählt:

Verantwortung als Leiter eines Forschungsprojekts vs. Forschungszentrums

# Konfliktsensitivität

## Forschung und Boko Haram?

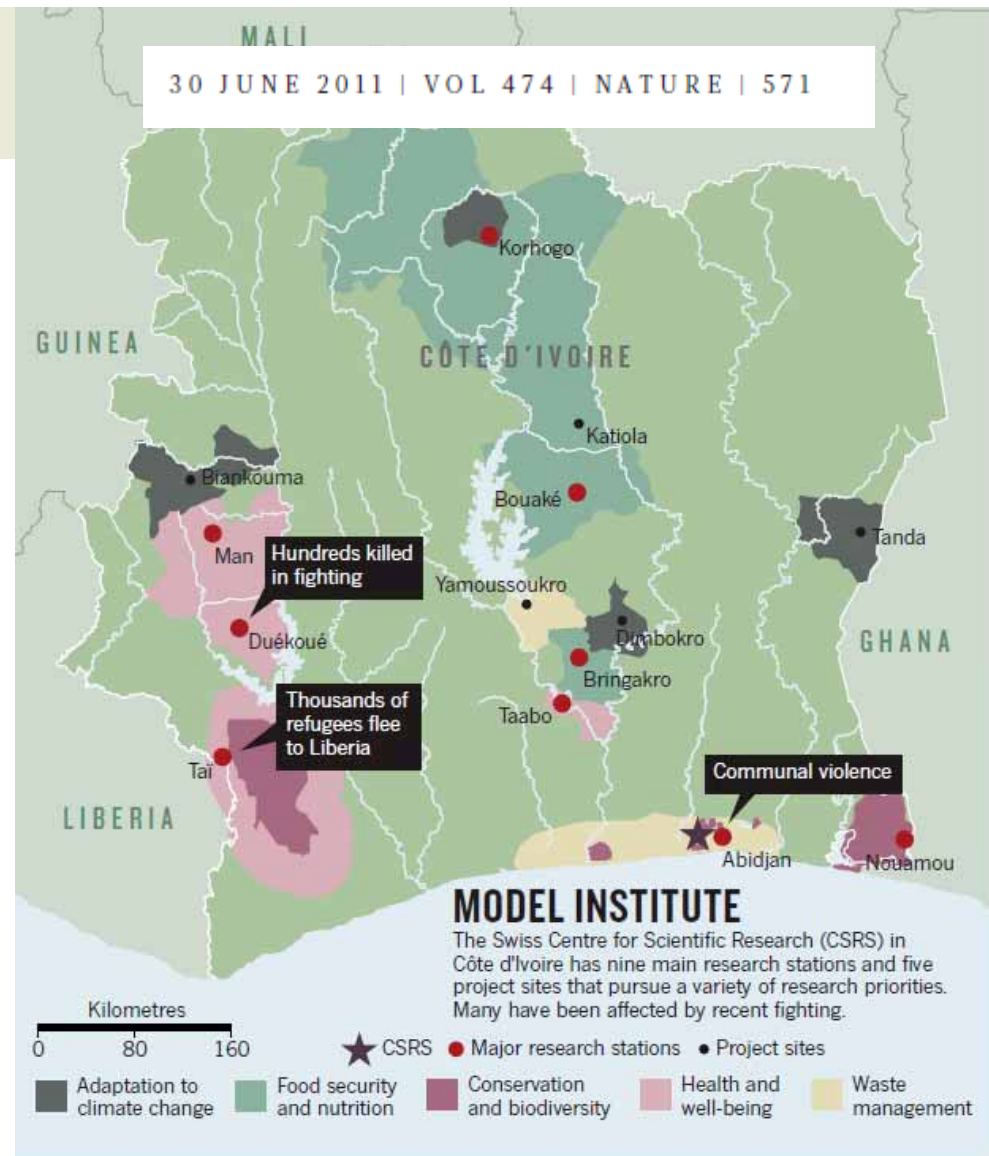


# Konfliktsensitivität

## «Survival skills»

- Politische Parteinahme vermeiden
- Strikte Neutralität
- Ko-Leitung durch einheimische Partner
- Ethische Verantwortung und Solidarität mit den Partnern während des Konflikts vor Ort zu bleiben.
- Langfristiges Engagement und Einhalten der Prinzipien der Partnerschaft (kfpe)

April 16, 2016

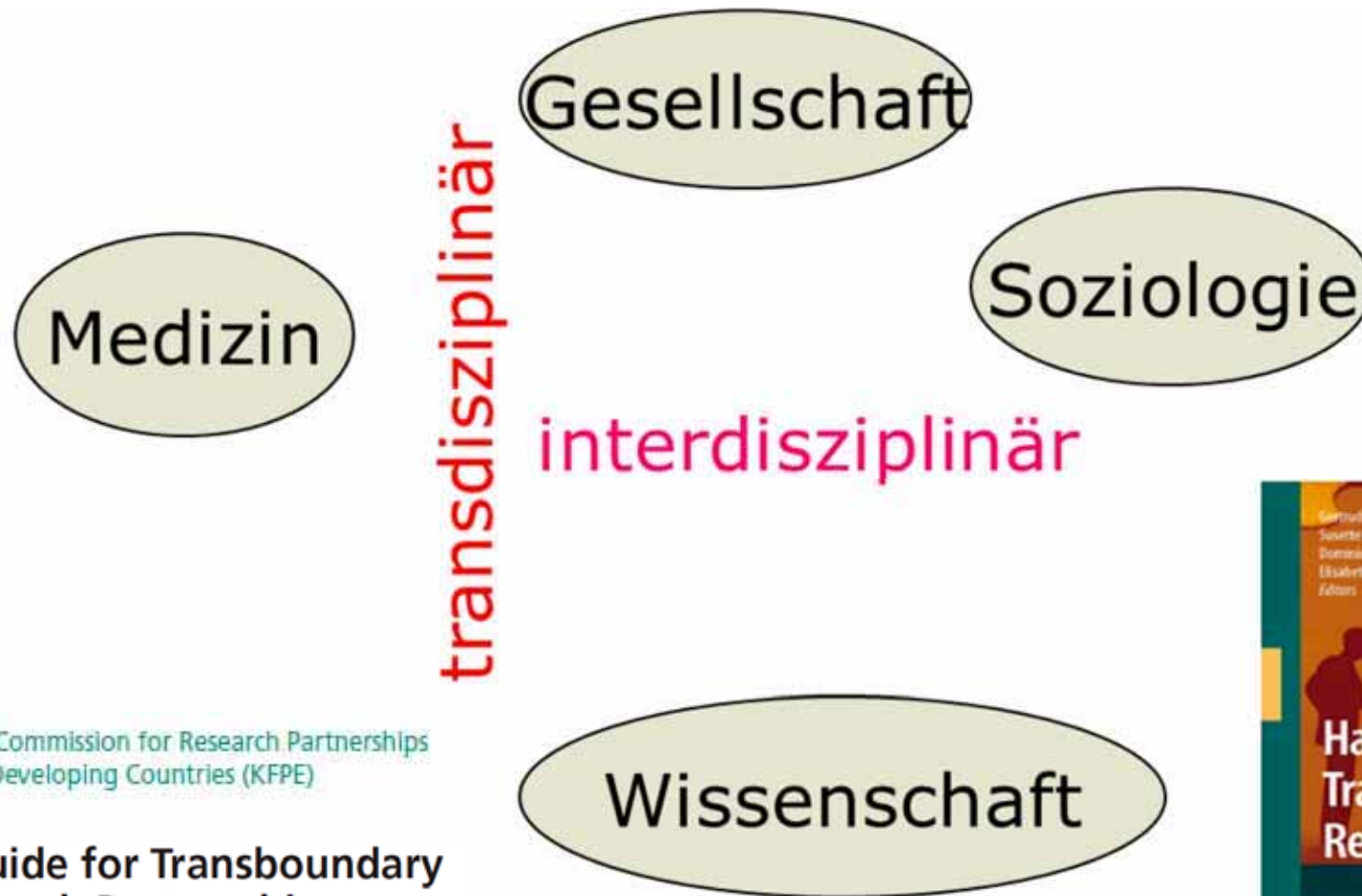


## Research in a war zone

**Bassirou Bonfoh** and others offer lessons from a West African institute that has survived ten years of conflict.



# Partnerschaft und Partizipation



Swiss Commission for Research Partnerships  
with Developing Countries (KFPE)

A Guide for Transboundary  
Research Partnerships

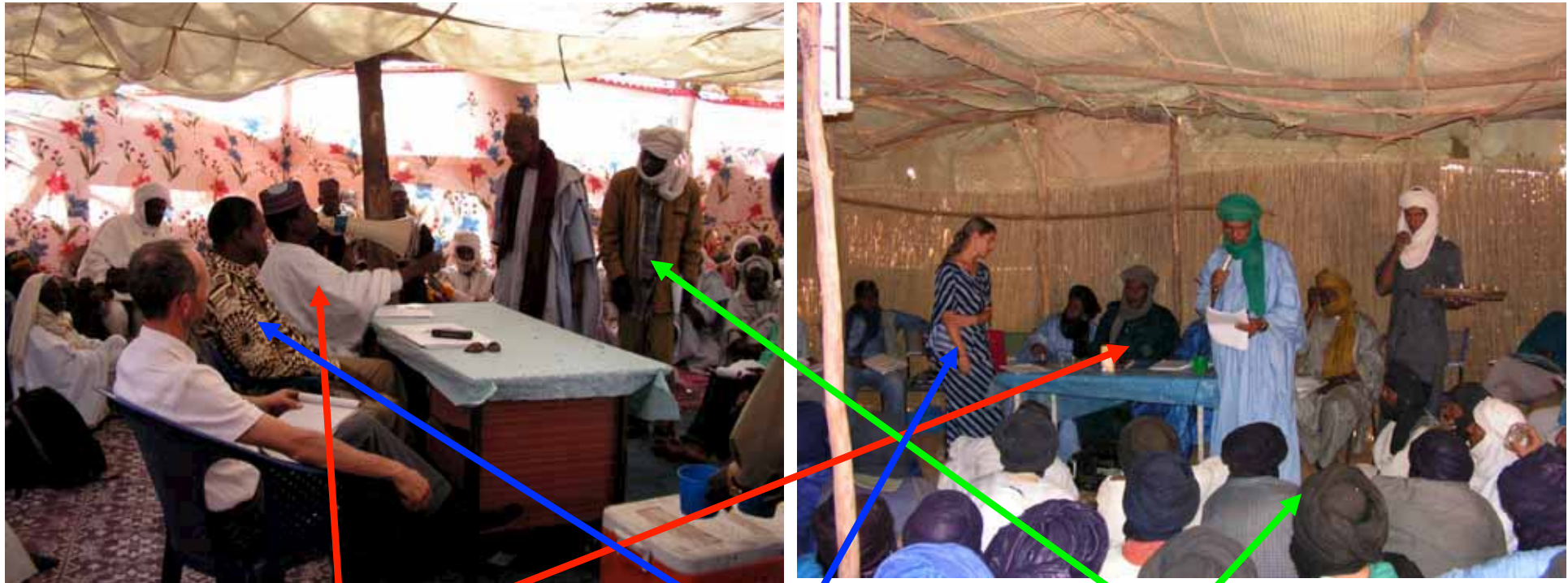
11 Principles

Wissenschaft

Transdisciplinarity and Health



Partizipative Prozesse mit allen betroffenen Bevölkerungsgruppen, Behörden und Forschenden ([www.transdisciplinarity.ch](http://www.transdisciplinarity.ch))



**Entscheidungsträger**

**Forschende**

**Betroffene Bevölkerung**

## Kompetenz in religiösen / spirituellen Fragen



«Wir wissen, dass die westliche Medizin funktioniert. Unsere Kinder werden durch die Impfungen geschützt. Wir zögern aber, weil ihr die «Baraka», Gottes Segen fehlt» (Kel Tamacheq Frauen).



# Echinokokkose in der Südgobi (Mongolei): Wer übernimmt welche Verantwortung?



# Vertrauen braucht Zeit



## Schlussfolgerungen

Als reiches Land hat die Schweiz eine weltweite Verantwortung auch in der Forschung

Internationale Forschung hat mit den kfpe-Richtlinien, den TD Methoden und den Access and Benefit Sharing (ABS) - Regelungen sehr brauchbare Instrumente

Kapazitäts- und Institutionsaufbau gehören zusammen, dazu gehört z. B. auch der Aufbau einer Buchhaltung nach internationalen Standards

Vertragliche Regelungen und aktiver Institutionsaufbau sind wirkungsvolle Mittel zur Korruptionsvorbeugung.

In der Schweiz sollten wir bei der Förderung des Nachwuchses auf erweiterte Kompetenzen achten: sozial, emotional und religiös / spirituell.